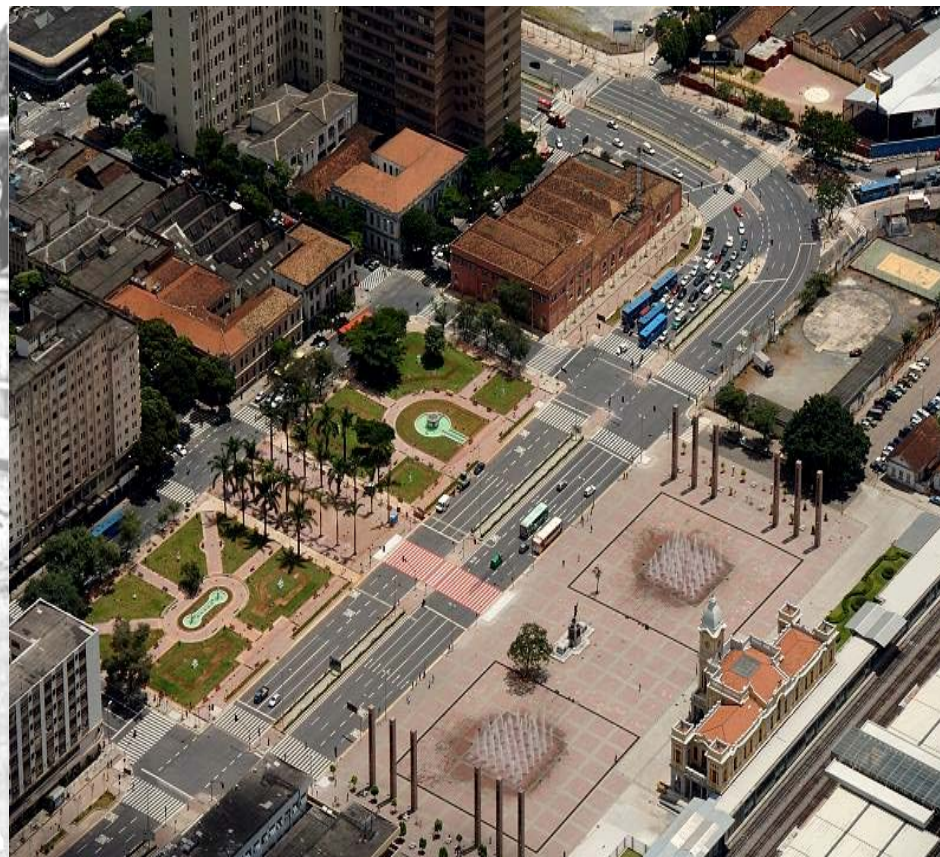
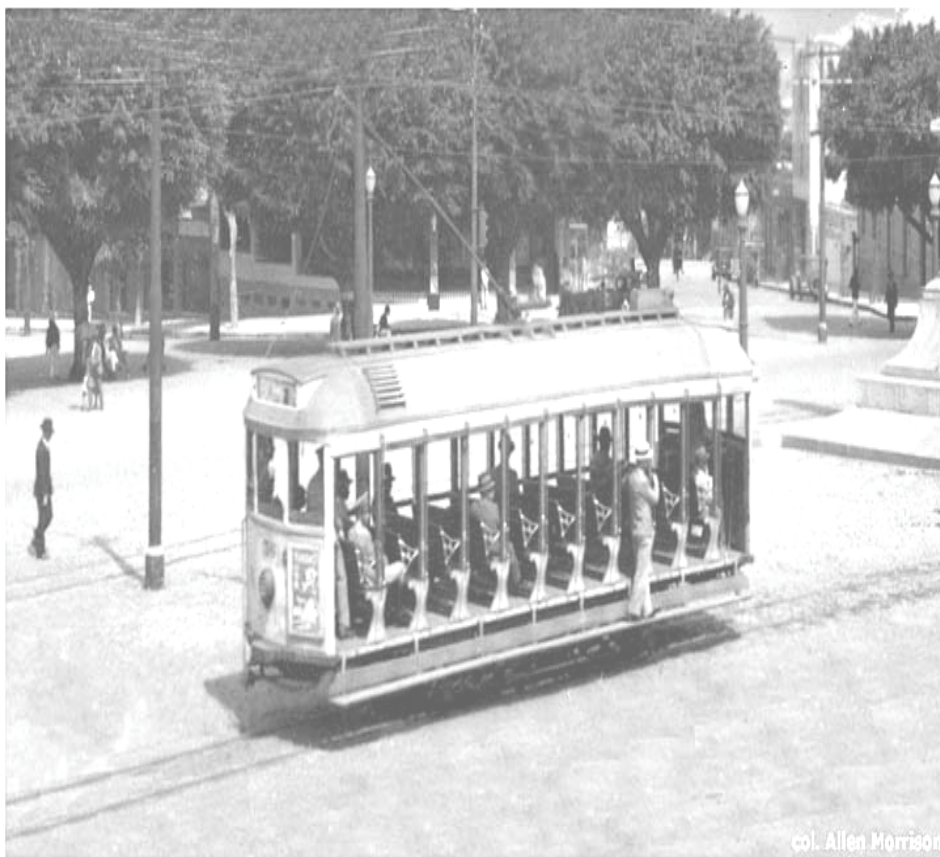


Projetos para redução da morbimortalidade por acidentes de trânsito em Belo Horizonte : Vida no Trânsito e TCC BH/BA/Montevidéo



O Município de Belo Horizonte

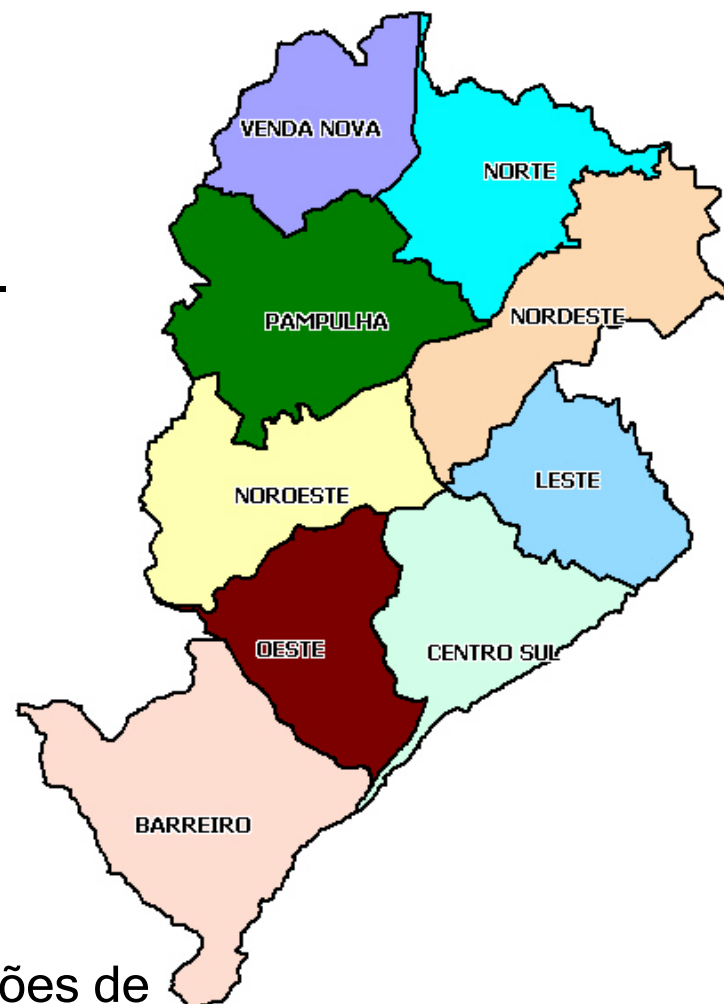
População de Belo Horizonte 2.375.444 hab.
(IBGE, 2010)

Na RMBH: 5.110.593 hab.

Frota de Belo Horizonte em 2009: 1.220.125

Frota por habitante: 1 veículo/ 2 hab.

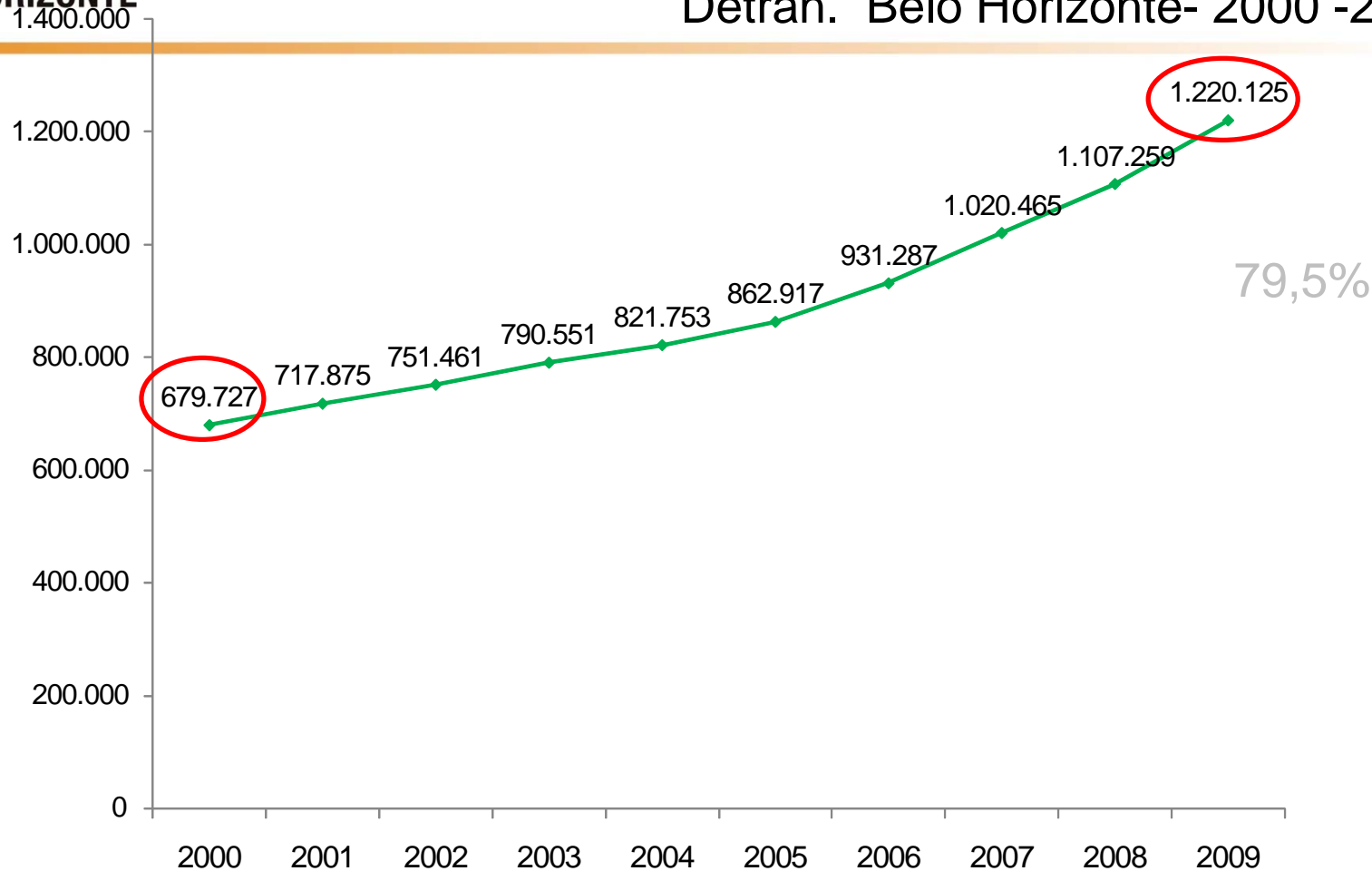
Transporte diário por meio de ônibus: 1,2 milhões de passageiros/dia



Distritos Sanitários, Belo Horizonte, 2010



Frota de veículos automotores registrada no Detran. Belo Horizonte- 2000 -2009



Fonte: DETRAN/MG e BHTRANS/PBH.

BH – Média decênio 54.039 novos veículos/ano – 148/dia

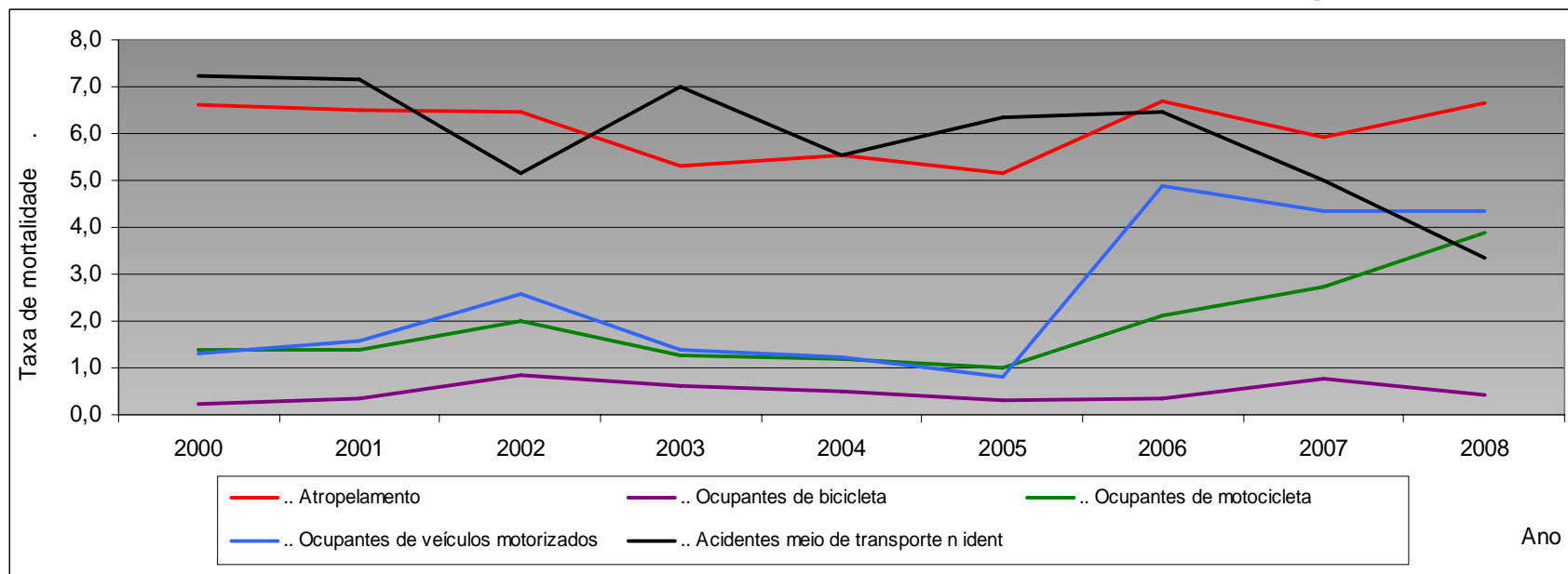


Cenário em BH a partir da Década de 90

- Aumento da morbimortalidade por causas externas
- Significativo número de sequelas com graves prejuízos às vítimas e familiares
- Evitabilidade
- Elevado custo econômico



Taxa de mortalidade por acidentes de transporte em residentes, segundo tipo de acidente, Belo Horizonte, 2000-2008.



TIPO DE ACIDENTE	ANO								
	2000	2001	2002	2003	2004	2005	2006	2007	2008
.. Atropelamento	6,6	6,5	6,5	5,3	5,5	5,1	6,7	5,9	6,7
.. Ocupantes de bicicleta	0,2	0,4	0,8	0,6	0,5	0,3	0,3	0,8	0,4
.. Ocupantes de motocicleta	1,4	1,4	2,0	1,3	1,2	1,0	2,1	2,7	3,9
.. Ocupantes de veículos motorizados	1,3	1,6	2,6	1,4	1,2	0,8	4,9	4,3	4,4
.. Acidentes meio de transporte n ident	7,2	7,2	5,2	7,0	5,5	6,4	6,5	5,0	3,3
Acidentes de trânsito	16,8	17,0	17,1	15,5	14,1	13,6	20,5	18,8	18,6
.. Outros acidentes de transporte	0,1	0,2	0,0	0,2	0,1	0,0	0,2	0,3	0,4
Total acidentes de transporte	16,9	17,2	17,1	15,7	14,2	13,6	20,7	19,1	19,0

Fonte: Sistema de Informação sobre Mortalidade (SIM/SMSA)
Taxa por 100.000 habitantes



Envolvimento

- Participação no projeto do Ministério da Saúde de redução da morbimortalidade por acidentes de trânsito
- Parceria e solidariedade entre a saúde e o trânsito - Convênio BHTrans e Secretaria Municipal de Saúde
- Participação no Projeto Vida no Trânsito - Projeto RS10 (OMS), coordenado pelo MS - Brasil e OPAS
- Termo de Cooperação Técnica entre Cidades BH, Buenos Aires e Montevideo /OPAS



Produção de informação

- Diagnóstico epidemiológico - mortalidade por acidentes de trânsito em Belo Horizonte (1993)
- Pesquisa em 1994 - “Acidentes de trânsito em Belo Horizonte: precisamos frear estes números”
- Realização de nova pesquisa em nov/2003 “Acompanhamento das vítimas de acidentes de trânsito em Belo Horizonte”
- Metodologia semelhante permitindo comparações
- Implantação da vigilância de acidentes e violência - VIVA (2006)

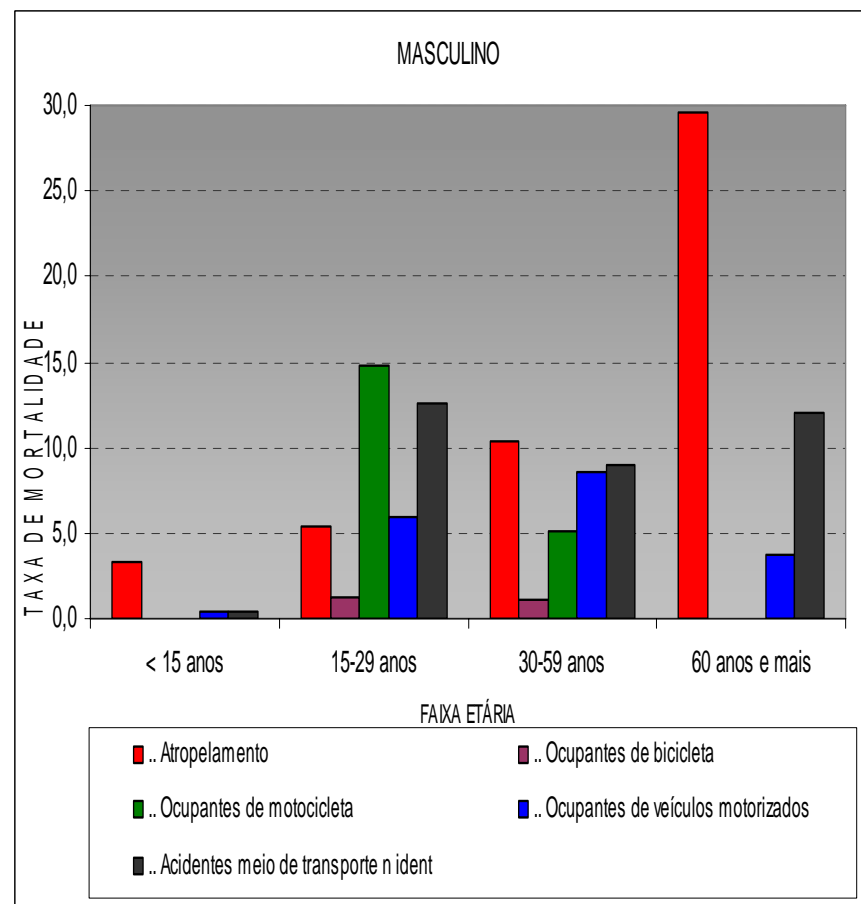
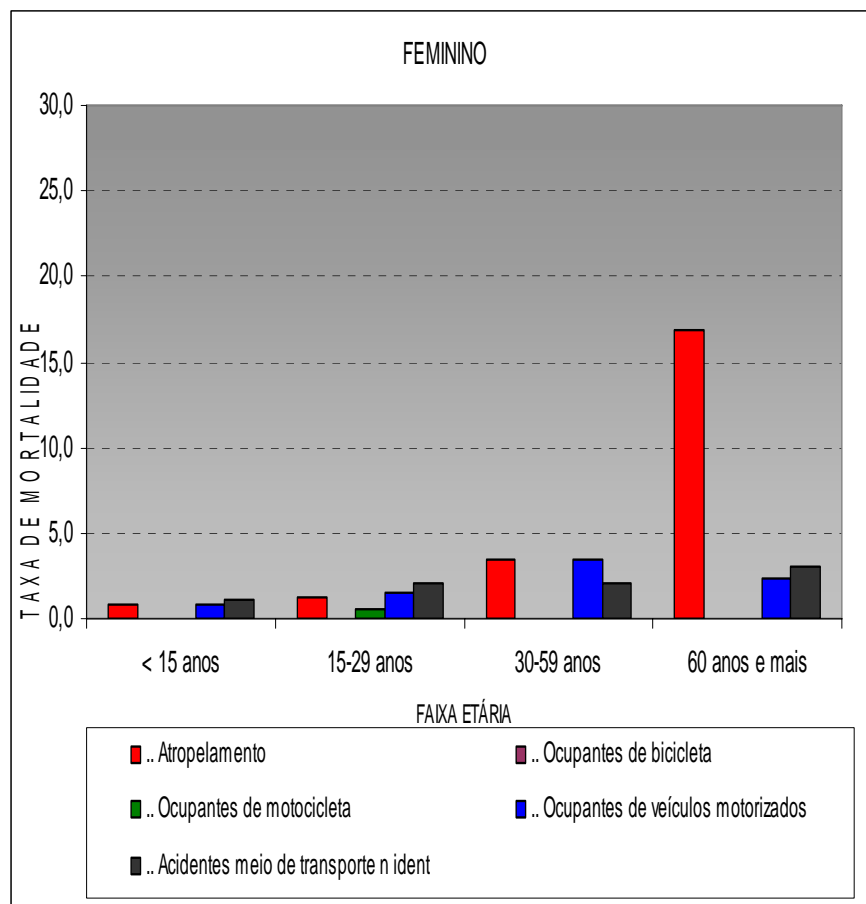


Sistemas de informação

- Sistema de Informação sobre Mortalidade - SIM/MS
- Sistema de Internação Hospitalar (AIH - SIH/MS e Laudo - Central de Internação/SMSA-PBH)
- Serviço de Atendimento Móvel de Urgência - SAMU/SMSA-PBH
- VIVA/MS - Vigilância de Acidentes e violências em serviços sentinela - portas de entrada das urgências
- Acidentes de trânsito - BO/DEAV (Registro de Eventos da Defesa Social - REDS) repassados pela BHTRANS
- Pesquisa em imprensa



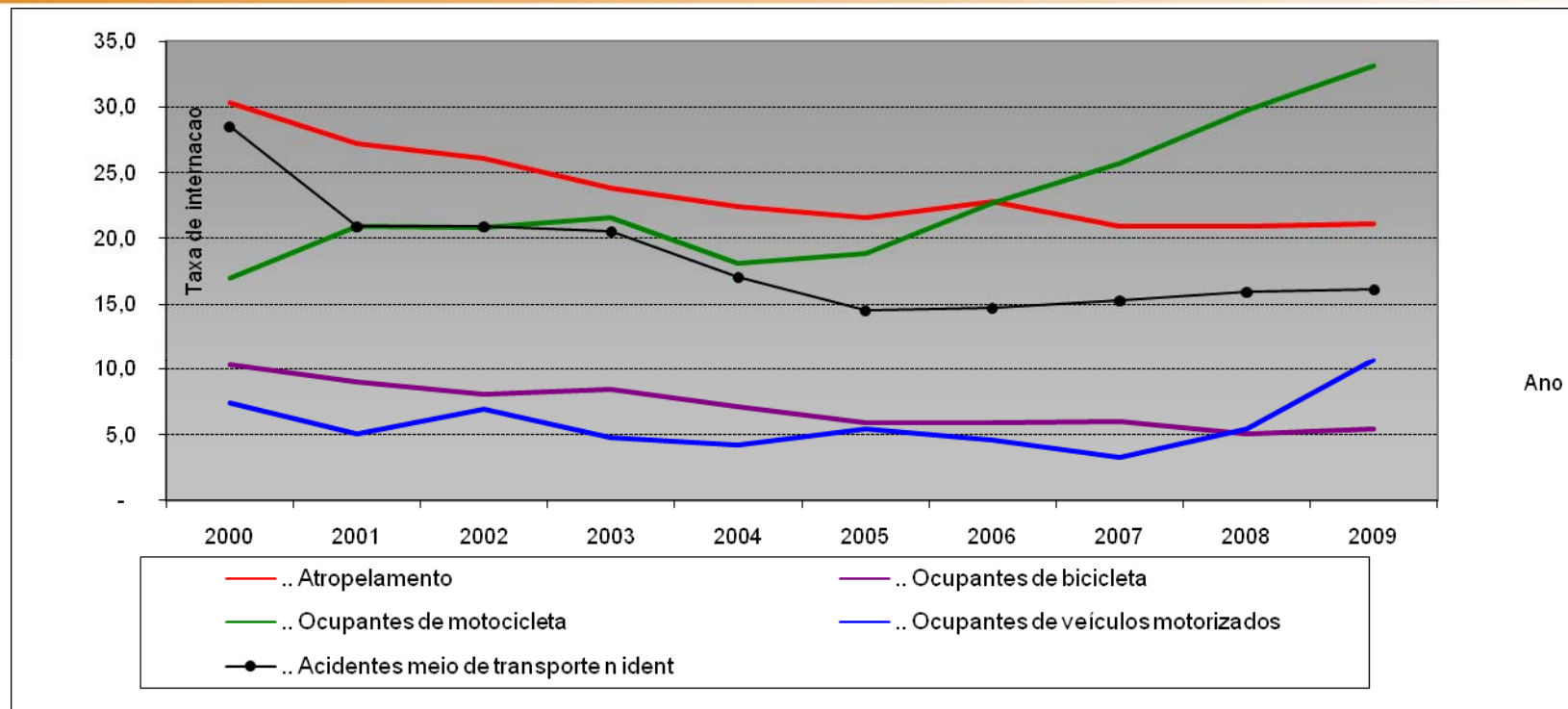
Taxa de mortalidade por acidentes de transporte em residentes, segundo tipo de acidente e sexo, Belo Horizonte, 2000-2008.



Fonte: Sistema de Informação obre Mortalidade (SIM/SMSA)
Taxa por 100.000 habitantes



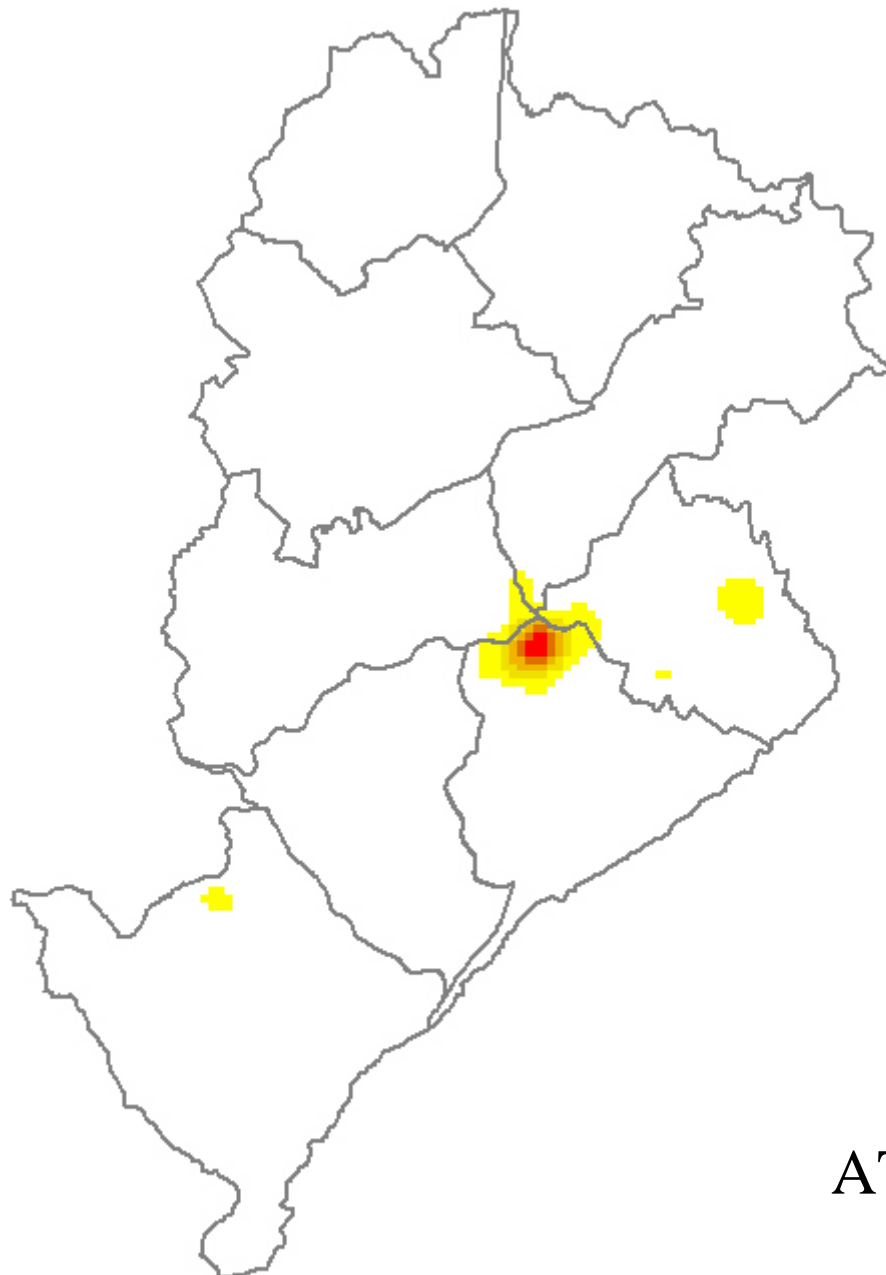
Internações por acidentes de trânsito, SUS-BH, 2000-2009.



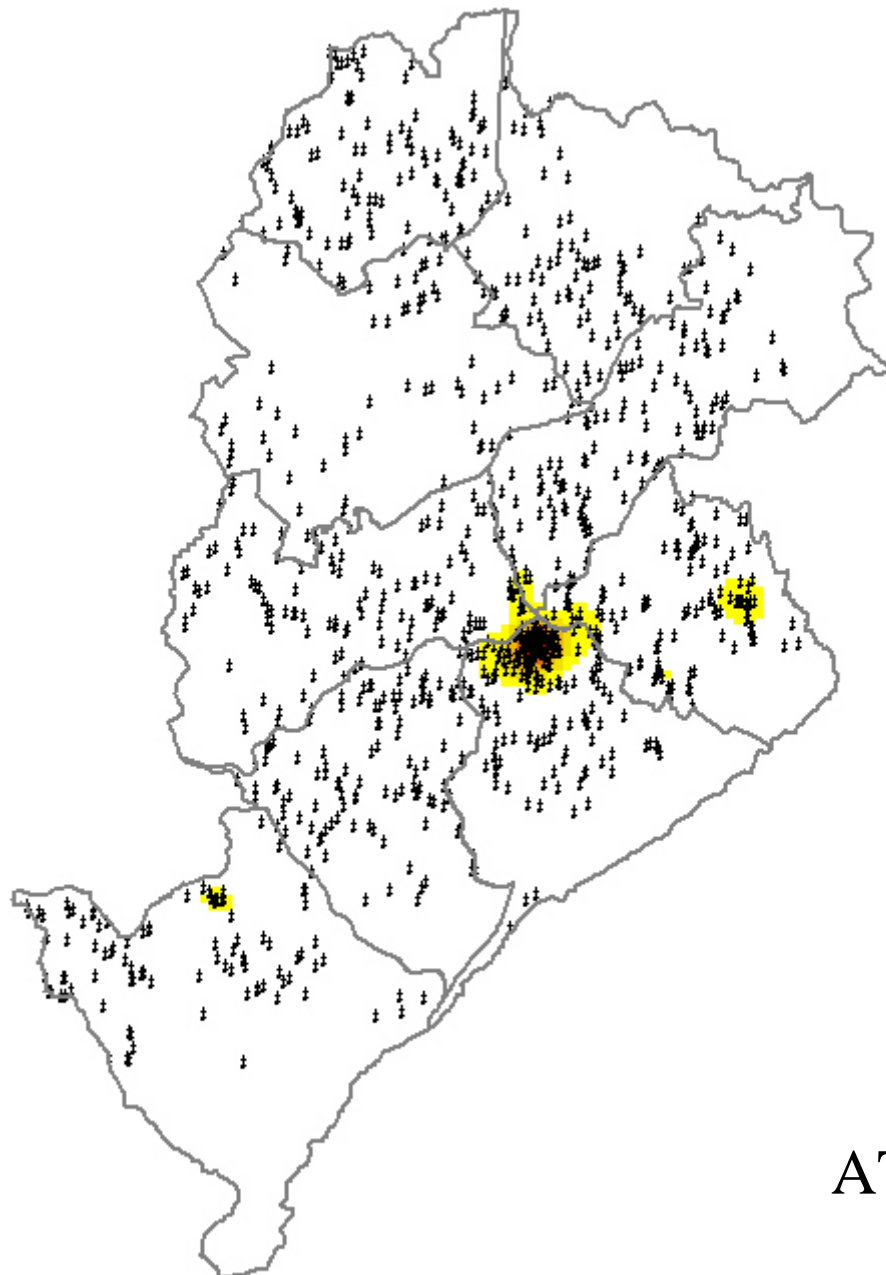
	2000	2001	2002	2003	2004	2005	2006	2007	2008	2009
Acidentes de transporte	94,3	83,8	83,9	80,1	69,6	66,6	71,2	71,4	77,5	87,1
.. Atropelamento	30,3	27,3	26,1	23,9	22,4	21,6	22,9	21,0	21,0	21,1
.. Ocupantes de bicicleta	10,3	9,0	8,1	8,4	7,1	5,9	5,8	5,9	5,0	5,4
.. Ocupantes de motocicleta	16,9	20,9	20,8	21,6	18,0	18,8	22,7	25,7	29,8	33,1
.. Ocupantes de veículos motorizados	7,4	5,0	6,9	4,8	4,2	5,4	4,6	3,3	5,4	10,7
.. Acidentes meio de transporte n ident	28,5	20,9	20,9	20,6	17,1	14,5	14,7	15,3	15,9	16,1
.. Outros acidentes de transporte	0,9	0,8	1,1	0,9	0,8	0,4	0,5	0,3	0,4	0,7
Demais causas externas	390,4	384,6	421,0	451,0	422,9	414,0	394,1	373,3	398,0	395,9
Total	484,8	468,5	504,8	531,1	492,6	480,6	465,2	444,7	475,5	483,0

Fonte: SIH/MS – SMSA
Taxa por 100.000 habitantes

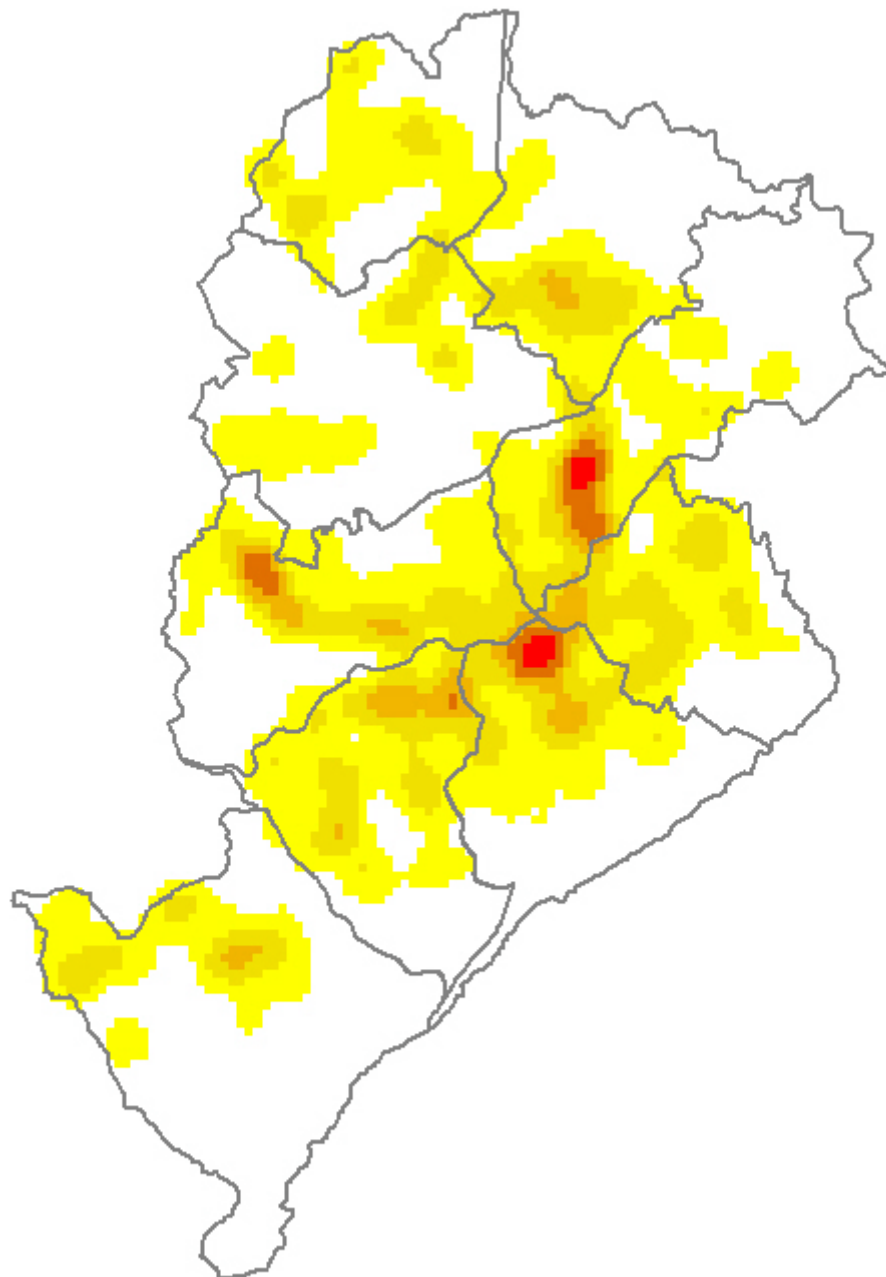




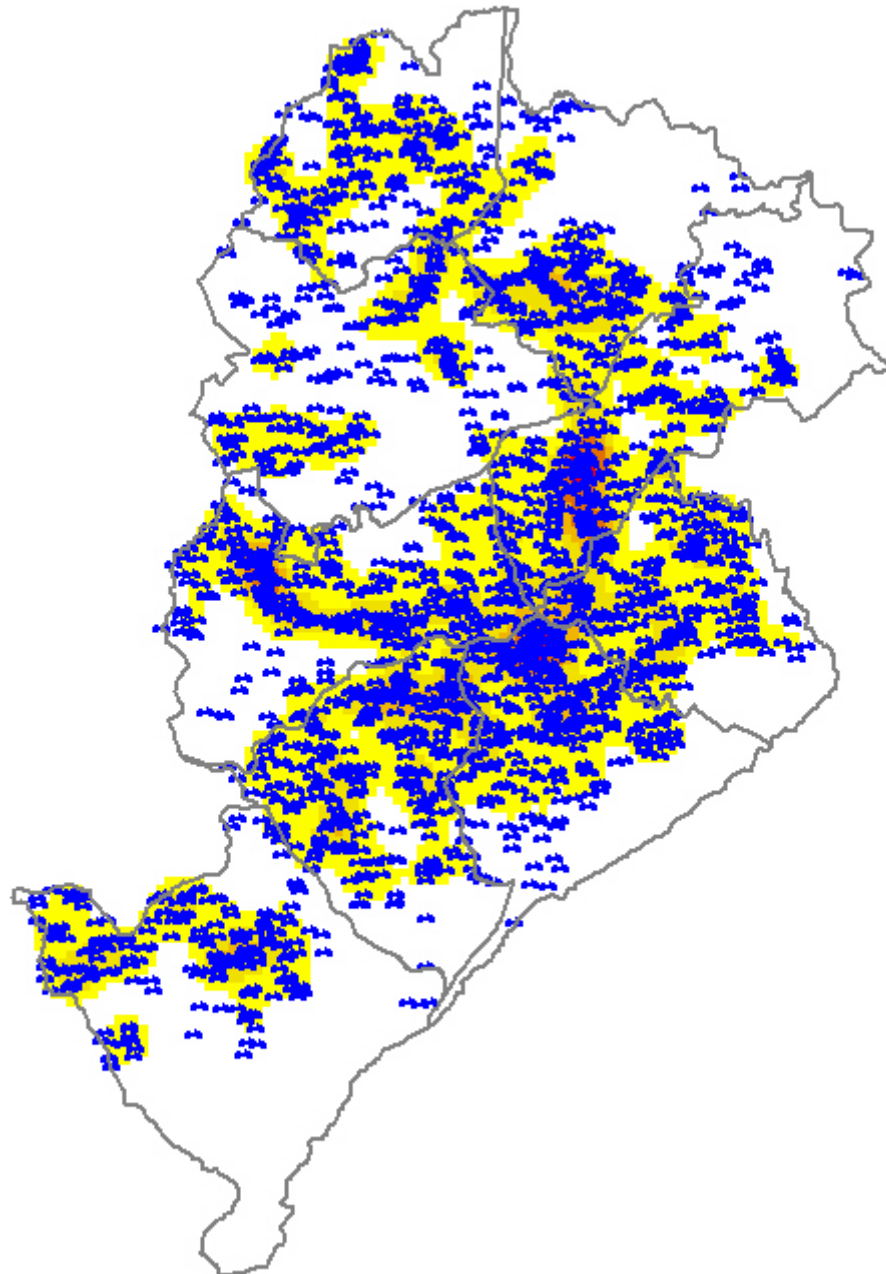
ATROPELAMENTO



ATROPELAMENTO



**ACIDENTE DE
MOTOCICLETA**



**ACIDENTE DE
MOTOCICLETA**

Projeto Vida no Trânsito

- Proposta: construção coletiva de um Plano de Ação de curto prazo (2012) e de médio prazo (2015) a partir do plano preliminar proposto na oficina, com a conseqüente definição de uma estrutura institucional de apoio às ações a serem desenvolvidas no marco do projeto.



**POLÍCIA
MILITAR**
DE MINAS GERAIS

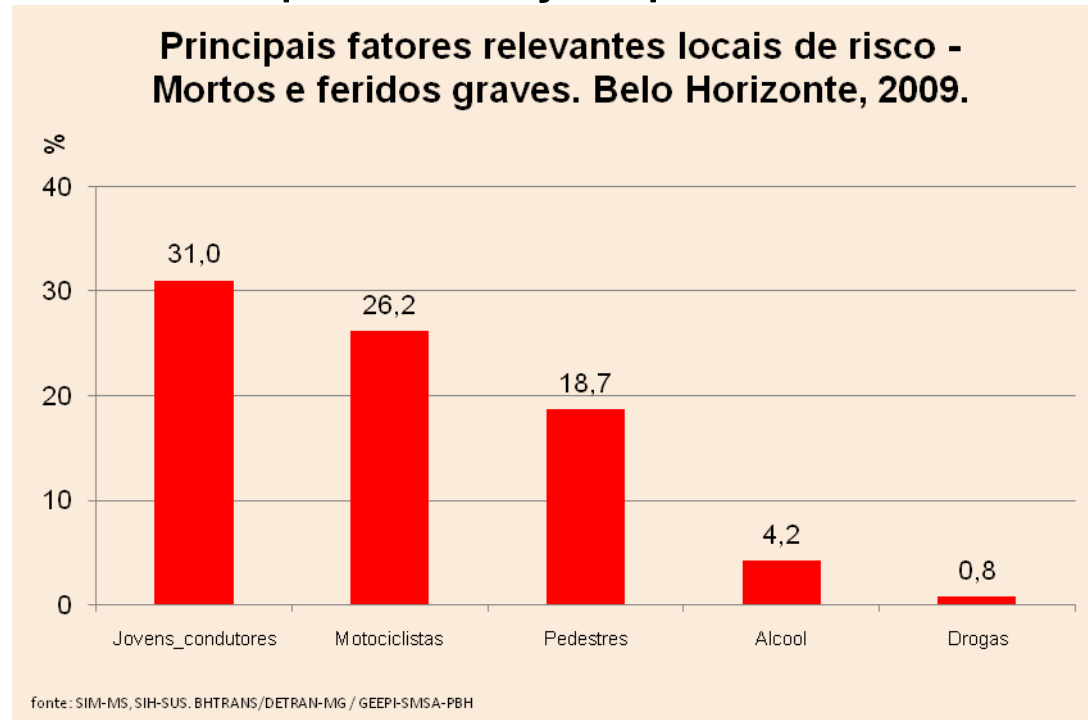


Projeto Vida no Trânsito

- Em 19 e 20 de outubro, a OPAS/OMS e uma comissão interministerial promoveram uma oficina em Belo Horizonte com técnicos das áreas de trânsito, saúde e educação do município e do Estado de Minas Gerais, para delinear as ações a serem executadas na cidade no marco do projeto.
- Em 09 e 10 de fevereiro, uma segunda oficina foi promovida para apresentação da metodologia do projeto (RSP) e continuação da proposta para o plano de ação.



Em nível nacional, estabeleceu-se que o projeto focalizaria dois fatores de risco: **velocidade inadequada e direção após o consumo de álcool.**



Na oficina realizada em Belo Horizonte, foi proposta, a partir da análise dos dados de mortalidade, internações, e dos boletins de ocorrência, outros três fatores: **motocicletas, pedestres e jovens condutores.**



PROGRAMA DE GERENCIAMENTO DE VELOCIDADE

Objetivo:

ÓRGÃOS
SAÚDE
EDUCAÇÃO
BHTRANS

PARCERIAS

Setor Público	Setor Privado	Sociedade Civil
0	0	0

Reduzir os índices de acidentes fatais no município de Belo Horizonte em pelo menos **2 %** anuais

**Indicador Intermediário
de Segurança Viária - IISV**

**% de veículos flagrados com
velocidade acima do
permitido**



**Indicador Final
de Segurança Viária - IFSV**

**% de acidentes fatais por
acidentes de trânsito**



Projetos Relacionados

Educação

BH TRAUMA ZERO - Escola, BH TRAUMA ZERO – Bares, BH TRAUMA ZERO – Traumatização, BH TRAUMA ZERO- Transporte Seguro, BH TRAUMA ZERO – Educação Virtual, Campanhas de conscientização sazonais - SMSA, Campanhas na mídia – SMSA, BHTRANS EDUCA - Campanha “Nas ruas de BH - Limites de velocidade”, BHTRANS EDUCA - Campanha:” Dê uma força para o seu anjo - cinto”, BHTRANS EDUCA - Campanha “Motociclista e Velocidade”, Palestras em empresas, Curso Motopilotagem Segura –condutas, Programa “Eu Respeito”, “Mais Educação, Melhor Mobilidade - Motociclistas”, Programa Permanente de Educação “Transitando Legal - Canal Jovem”, Programa Permanente de Educação, “Transitando Legal - Formação de professores”,

Engenharia

Sinalização: Vertical, Horizontal, Semafórica e de Segurança. Tratamento de locais críticos. Operação em locais críticos, Restrição veículos de carga na área central e corredores - LOGBH. **Perícia de Acidentes e Informações - PAI**. Pesquisa de campo.

Fiscalização

Blitzen, Movimento Respeito por BH - Expansão da fiscalização eletrônica- Radares fixos e estáticos.

Projetos Especiais

Gestão Integrada de Segurança no Trânsito – GISTRAN, Pesquisa de campo,

SDMC relacionados

- Escola Segura
- Transporte seguro-TAXI
- Transporte Seguro - ESCOLAR
- Transporte Seguro - TC

Região
Progressivamente
Segura

Reduzir o índice de acidentes fatais em pelo menos **2 %** anuais, no município de Belo Horizonte.

Objetivo:

ÓRGÃOS
SAÚDE
EDUCAÇÃO
BHTRANS

PARCERIAS

Setor Público	Setor Privado	Sociedade Civil
---------------	---------------	-----------------

Reduzir os índices de acidentes graves e fatais envolvendo motociclistas no município de Belo Horizonte em pelo menos 2% anuais

**Indicador Intermediário
de Segurança Viária - IISV**

% de motociclistas flagrados em conduta inapropriada*



**Indicador Final
de Segurança Viária - IFSV**

% dos acidentes fatais e graves relacionados a motociclistas

*Direção perigosa, excesso de velocidade, avanço de sinal, uso incorreto ou não uso de capacete.



Projetos Relacionados

Educação

BH TRAUMA ZERO - Escola, BH TRAUMA ZERO – Bares, BH TRAUMA ZERO – Traumatização, BH TRAUMA ZERO- Transporte Seguro, BH TRAUMA ZERO – Educação Virtual, Campanhas de conscientização – sazonais SMSA , BHTRANS EDUCA - Campanhas para Motociclistas (Velocidade e outras), Palestras em empresas, Curso Motopilotagem Segura, BHTRANS EDUCA - Campanha “Nas ruas de BH - Limites de velocidade”, BHTRANS EDUCA - Campanha “Fique Antenado”, Programas “Eu Respeito”, “Mais Educação, Melhor Mobilidade - Motociclistas”, “Mais Educação, Melhor Mobilidade - Jovens”, “Mais Educação, Melhor Mobilidade - Pedestres”, Programa Permanente de Educação “Transitando Legal - Canal Jovem”.

Engenharia

Sinalização: Vertical, Horizontal, Semafórica e de Segurança. Tratamento de Locais Críticos, Operação em locais críticos. Projeto Área 30 – Escola,

Fiscalização

Blitz Motociclistas/motoristas, Movimento Respeito por BH – Expansão da Fiscalização eletrônica (velocidade e avanço de sinal),

Projetos Especiais

Gestão Integrada de Segurança no Trânsito – GISTRAN, **Perícia de acidentes e informação – PAI**, Pesquisa de campo, **Programa Permanente de Treinamento**.

SDMC relacionados

Escola Segura
Transporte seguro -
Motofrete

Região
Progressivamente
Segura



Reduzir os índices de acidentes graves e fatais envolvendo motociclistas no município de Belo Horizonte em pelo menos 2 % anuais

Objetivo:

ÓRGÃOS
SAÚDE
EDUCAÇÃO
BHTRANS

PARCERIAS

Setor Público	Setor Privado	Sociedade Civil
4	0	0

Reduzir os índices de acidentes graves e fatais envolvendo Jovens Condutores no município de Belo Horizonte em pelo menos 5% anuais

Indicador Intermediário de Segurança Viária

% de jovens entre 18 e 29 anos autuados por infrações de trânsito



Indicador Final de Segurança Viária

% dos acidentes fatais e graves relacionados a Jovens Condutores



Projetos Relacionados

Educação

BH TRAUMA ZERO - Escola, BH TRAUMA ZERO – Bares, BH TRAUMA ZERO – Traumatização, BH TRAUMA ZERO - Transporte Seguro, BH TRAUMA ZERO – Educação Virtual, Campanhas de conscientização – sazonais - SMSA, BHTRANS EDUCA - Dê uma força para o seu anjo!, BHTRANS EDUCA - Campanha “Motociclista e Velocidade”, BHTRANS EDUCA - Campanha Motorista (condutas), BHTRANS EDUCA - BHTRANS EDUCA - Motopilotagem segura – condutas, Programa “Eu Respeito, Programa Permanente de Educação – Transitando Legal/Canal Jovem, Programa Permanente de Educação – Transitando Legal/Formação de professores.

Engenharia

Sinalização: Vertical, Horizontal, Semafórica e de Segurança, Tratamento de Locais Críticos, Operação em Locais Críticos, Projeto Área 30 – Escola.

Fiscalização

Blitz Motociclistas/motoristas, Fiscalização de Corredores,

Projetos Especiais

Gestão Integrada de Segurança no Trânsito – GISTRAN, **Perícia de acidentes e informação** – PAI, Pesquisa de campo, **Programa Permanente de Treinamento.**

SDMC relacionados

- Escola Segura
- Transporte seguro-TAXI

- Região Progressivamente Segura

Reduzir os índices de acidentes graves e fatais envolvendo **Jovens Condutores** no município de Belo Horizonte em pelo menos **5 % anuais**



Objetivo:

ÓRGÃOS
SAÚDE
EDUCAÇÃO
BHTRANS

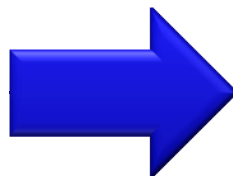
PARCERIAS

Setor Público	Setor Privado	Sociedade Civil
0	0	0

Reduzir os índices de acidentes graves e fatais ocasionados por atropelamento no município de Belo Horizonte em pelo menos **5 %** anuais

**Indicador Intermediário
de Segurança Viária - IISV**

% de pedestres que utilizam a faixa de pedestre corretamente.



**Indicador Final
de Segurança Viária - IFSV**

% dos acidentes fatais e graves por atropelamento



Projetos Relacionados

Educação

BH TRAUMA ZERO - Escola, BH TRAUMA ZERO – Traumatização, BH TRAUMA ZERO- Transporte Seguro, BH TRAUMA ZERO – Educação Virtual, BH TRAUMA ZERO - Campanha mídia (SMSA), BHTRANS EDUCA - Respeito ao pedestre, BHTRANS EDUCA - Campanha Motoristas, BHTRANS EDUCA - Campanha Motociclistas, BHTRANS EDUCA - Campanha “Respeite os outros, porque tudo que você faz no trânsito acaba voltando para você.” Semana Nacional de trânsito, Prêmio DENATRAN, Programa “Eu Respeito”, Programa Permanente de Educação – Transitando Legal/Canal Jovem, Programa Permanente de Educação – Transitando Legal/Formação de professores.

Engenharia

Sinalização: Vertical, Horizontal, Semafórica e de Segurança(implantação, manutenção), sinalização de obras, Tratamento de Locais Críticos, Operação em locais críticos, Estudo da programação semafórica - A. Central, Mov. Respeito por BH – detetores de avanço de semáforo vermelho, Projeto Área 30 – Escola.

Fiscalização

Movimento Respeito por BH/Expansão da FE/detetores de avanço de sinal vermelho de semáforo.

Projetos Especiais

Gestão Integrada de Segurança no Trânsito – GISTRAN, Pesquisa de campo,

SDMC relacionados

- Escola Segura
- Transporte seguro-TAXI
- Transporte Seguro - ESCOLAR
- Transporte Seguro - TC

Região
Progressivamente
Segura

Reduzir os índices de acidentes graves e fatais ocasionados por **atropelamento** no município de Belo Horizonte em pelo menos **5 % anuais**

Objetivo:

ÓRGÃOS
SAÚDE
EDUCAÇÃO
BHTRANS

PARCERIAS

Setor
Público

Setor
Privado

Sociedade
Civil

0

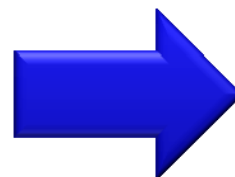
0

0

Reduzir os acidentes fatais relacionados a alcoolemia positiva no município de Belo Horizonte em pelo menos **2 %** anuais

**Indicador Intermediário
de Segurança Viária - IISV**

**% de condutores POSITIVOS
quanto a
"lei seca"**



**Indicador Final
de Segurança Viária - IFSV**

**% dos acidentes fatais com
alcoolemia positiva**

• Informação coletada em pesquisa nos bares e similares no período noturno



Projetos Relacionados

Educação

BH TRAUMA ZERO - Escola, BH TRAUMA ZERO – Traumatização, BH TRAUMA ZERO- Transporte Seguro, BH TRAUMA ZERO – Educação Virtual, BHTRANS EDUCA - Campanha Motoristas, BHTRANS EDUCA Álcool e direção, Calendário sazonal (SMSA), Palestra em empresas, Programa “Eu Respeito”, Programa Permanente de Educação – Transitando Legal/Canal Jovem, Programa Permanente de Educação – Transitando Legal/Formação de professores.

Fiscalização

Blitzen “Alcool Zero”, FA Bares.

Projetos Especiais

Gestão Integrada de Segurança no Trânsito – GISTRAN, Pesquisa de campo, BH, **Programa Permanente de Treinamento**, Projeto BH TRM, Eficácia pré-hospitalar, APH/RMBH, Melhoria de práticas APH, Atendimento ao trauma,

SDMC relacionados

- Transporte seguro-TAXI
- Transporte Seguro - ESCOLAR
- Transporte Seguro - TC

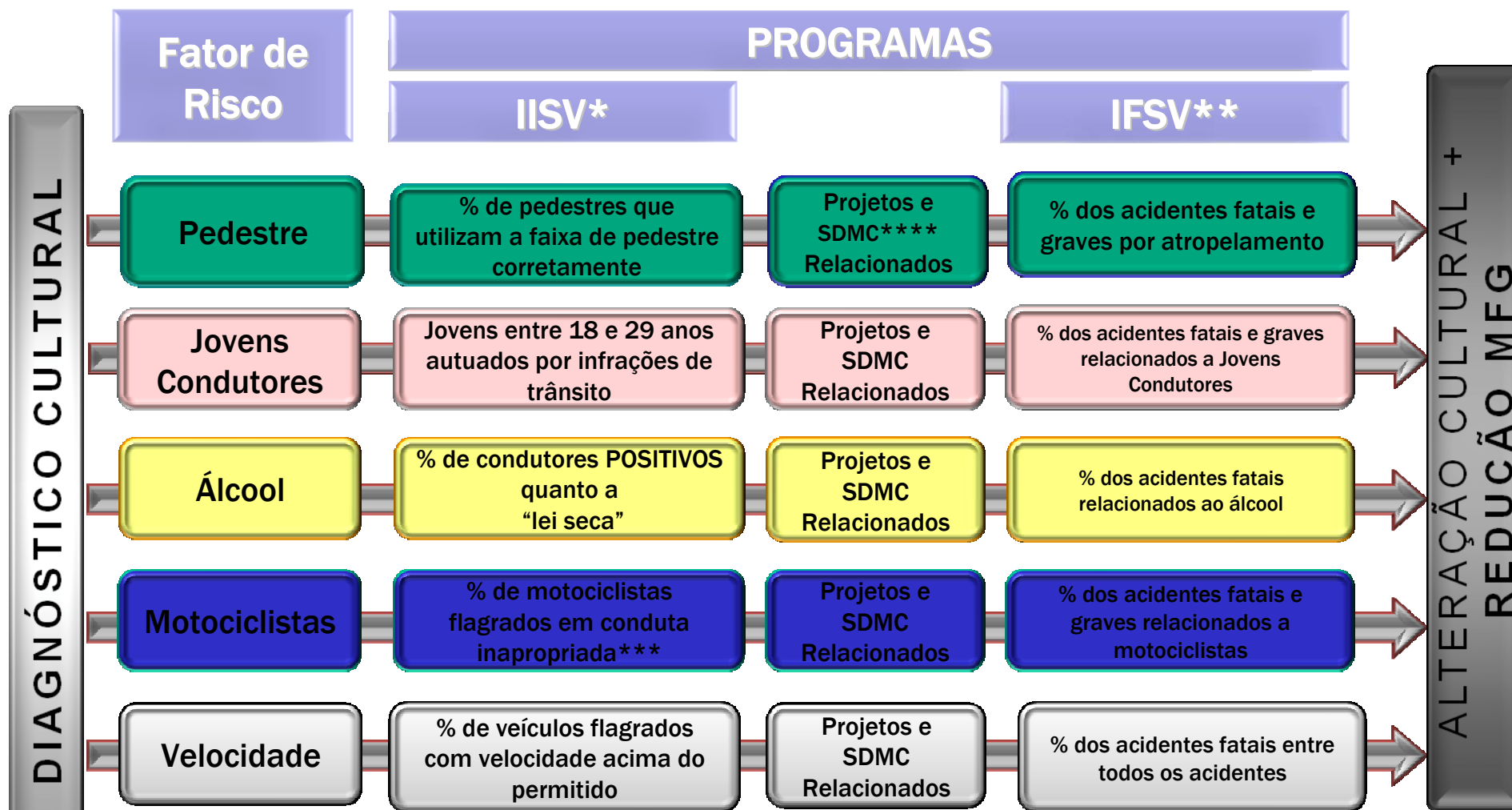
Região
Progressivamente
Segura

Reduzir os índices de acidentes fatais relacionados a alcoolemia positiva no município de Belo Horizonte em pelo menos **2 %** anuais





PROGRAMAS E INDICADORES DE SEGURANÇA VIÁRIA – BELO HORIZONTE 2011



DIAGNÓSTICO CULTURAL

ALTERAÇÃO CULTURAL +
REDUÇÃO MFG

* IISV – Indicador Intermediário de Segurança Viária
 ** IFSV – Indicador Final de Segurança Viária
 *** Excesso de velocidade, direção perigosa,
 ****SDMC Sistema Dinâmico de Melhoria Contínua



Termo de Cooperação Técnica entre Cidades TCC: Belo Horizonte-Buenos Aires-Montevideo

- Em 03, 04 e 05 de novembro de 2010, a OPAS/OMS promoveu um primeiro encontro entre as cidades de Belo Horizonte - Buenos Aires -Montevideo, com representantes das áreas de trânsito, saúde e educação, no município de Belo Horizonte, tratando as trocas de experiências no uso dos sistemas de informação utilizados para análise dos acidentes de trânsito.
- Um segundo encontro foi realizado nos dias **29, 30 e 31** de novembro, na cidade de Buenos Aires, com os temas Boas práticas em segurança viária na gestão de fatores de risco e experiências bem sucedidas de cada município.



Termo de Cooperação Técnica entre Cidades

TCC: Belo Horizonte-Buenos Aires-Montevideo

- O próximo encontro acontecerá entre os dias 30 de março e 01 de abril, na cidade de Montevideo, quando serão abordados os temas: “Empoderamento da comunidade para um trânsito seguro” e “Registros pré-hospitalares e hospitalares das três cidades”



Termo de Cooperação Técnica entre Cidades

TCC: Belo Horizonte-Buenos Aires-Montevideo

CONCLUSÕES DA REUNIÃO EM BELO HORIZONTE:

1. Registro de informação pré-hospitalar:
 - Proposição de registro único (ficha de atendimento)
 - Estabelecer um convênio de cooperação entre os sistemas de atenção pré-hospitalar das três cidades
 - Reunião com os três SAME e SAMU, em data a determinar



2. Contar com uma base de dados de mortalidade e morbidade sobre “acidentes” de trânsito nas três cidades.
 - Instalar cinco hospitais sentinelas em Buenos Aires, em Belo Horizonte três hospitais privados e três públicos e quatro hospitais em Montevideo.
 - Cada cidade fará uma revisão da ficha hospitalar de trauma.
 - Fazer as análises de mortalidade, baseadas no local de ocorrência.
 - Verificar a possibilidade de cruzamento de dados entre Polícia e MS.
 - Capacitação das equipes no processamento das informações (linkage).

3. Estabelecer um link ou página web para intercâmbio de informações



Termo de Cooperação Técnica entre Cidades

TCC: Belo Horizonte-Buenos Aires-Montevideo

CONCLUSÕES DA REUNIÃO EM BUENOS AIRES:

- Experiências Bem Sucedidas foram apresentadas:

Buenos Aires: Programas combate alcoolemia e uso de drogas , Programa uso de capacetes, Retenção de Licença, Educação Viária

Belo Horizonte: Parceria com Liga Acadêmica do Trauma: TraumatizaÇÃO, Treinamento das Equipes do SAMU: Curso de Regulação Médica das Urgências; Investimentos contínuos em sinalização; Estruturação do Banco de Dados de Acidentes e do Sistema informatizado de Acidentes (75% Georreferenciado); Criação da Gerência de Educação - GEDUC , implementação de ações permanentes de educação e campanhas educativas; Criação das gerências de Operação e Fiscalização de Trânsito; Implantação de projetos específicos de tratamento de pontos críticos de acidentes em regiões e vias

Montevideú: Curso de tele educação em segurança viária, Projetos de aliança s estratégicas - Empoderamento Social

2- Proposta de metodologia comum e construção de indicadores nos projetos , para troca de experiências entre as cidades

